



# החברה הכלכלית לפיתוח אשכול בע"מ



מפעל השבה חולית

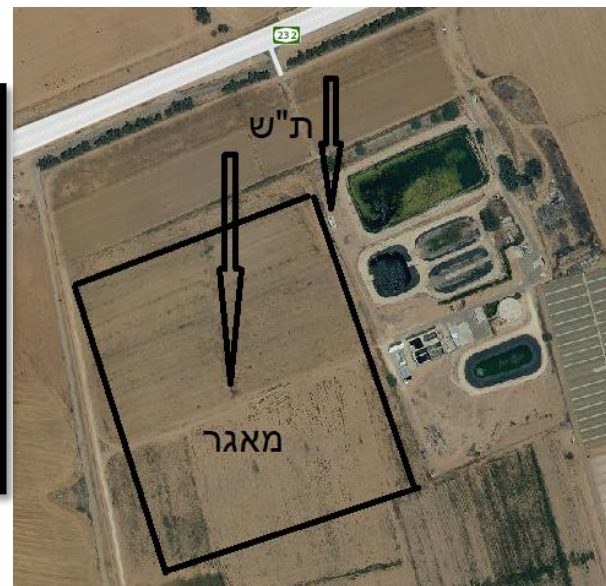
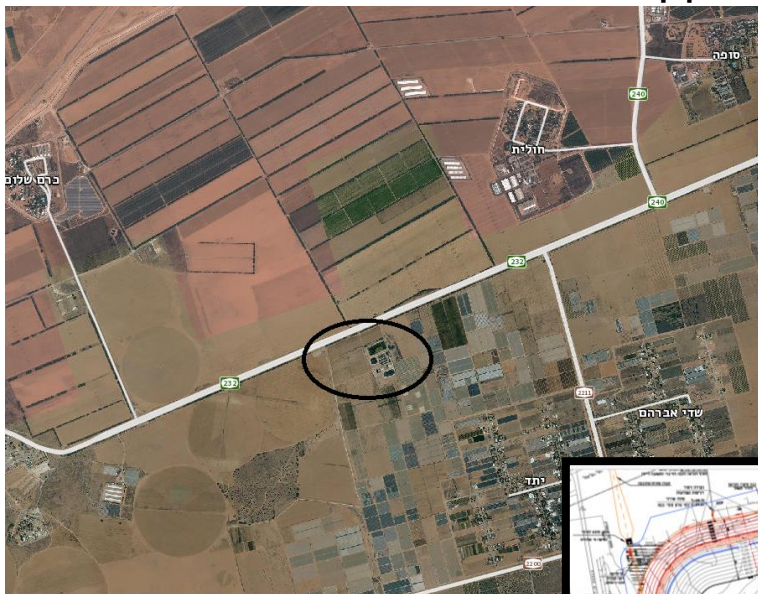


# מפעל השבה חולית

החברה הכלכלית אשכול, מקדמת הקמת מפעל השבה, במטרה לאפשר פתרון סביבתי וכלכלי של מי הקולחין ממט"ש חולית, בתמיכת רשות המים וקק"ל.

המפעל כולל שלושה פרויקטים:

1. מאגר בגודל 400,000 מ"ק (קוב).
2. תחנת שאיבה.
3. קווי הולכה.



## מפעל השבה – תמונת מצב

- תוכנית מפורטת (תב"ע) – אושרה.
- הסכם חכירה (הרשאה) מול רמ"י - נחתם.
- היתר – אושר
- תכנון מפורט למאגר ולתחנת השאיבה - הסתיים.
- ביצוע מבנה תחנת השאיבה – הושלם (טרם בוצע ציוד ומיכון התחנה).
- קבלנים מבצעים למאגר ולציוד תחנת השאיבה – נבחרו.
- מפרט התוכנית ל 400,000 מ"ק - אושרה ברשות המים בתמיכה של **60%**.

# נתונים כספיים – סה"כ מפעל ההשבה

מקורות מימון				עלויות			פרויקט
מועצה	צרכן המים	קק"ל	רשות המים	סה"כ	לביצוע	בוצע	
800,339	0	6,800,000	11,400,508	19,000,847	19,000,847	0	מאגר
1,231,932	0	0	1,847,897	3,079,829	907,417	2,172,412	תחנת שאיבה
0	1,724,931	0	2,587,397	4,312,328	4,312,328	0	צנרת
<b>2,032,270</b>	<b>1,724,931</b>	<b>6,800,000</b>	<b>15,835,802</b>	<b>26,393,004</b>	<b>24,220,592</b>	<b>2,172,412</b>	סה"כ
<b>השתתפות מועצה</b>							
<b>2,032,270</b>							

נדרש לאשר את סכום השתתפות המועצה

תודה רבה על שיתוף הפעולה



**החברה הכלכלית**  
מועצה אזורית אשכול